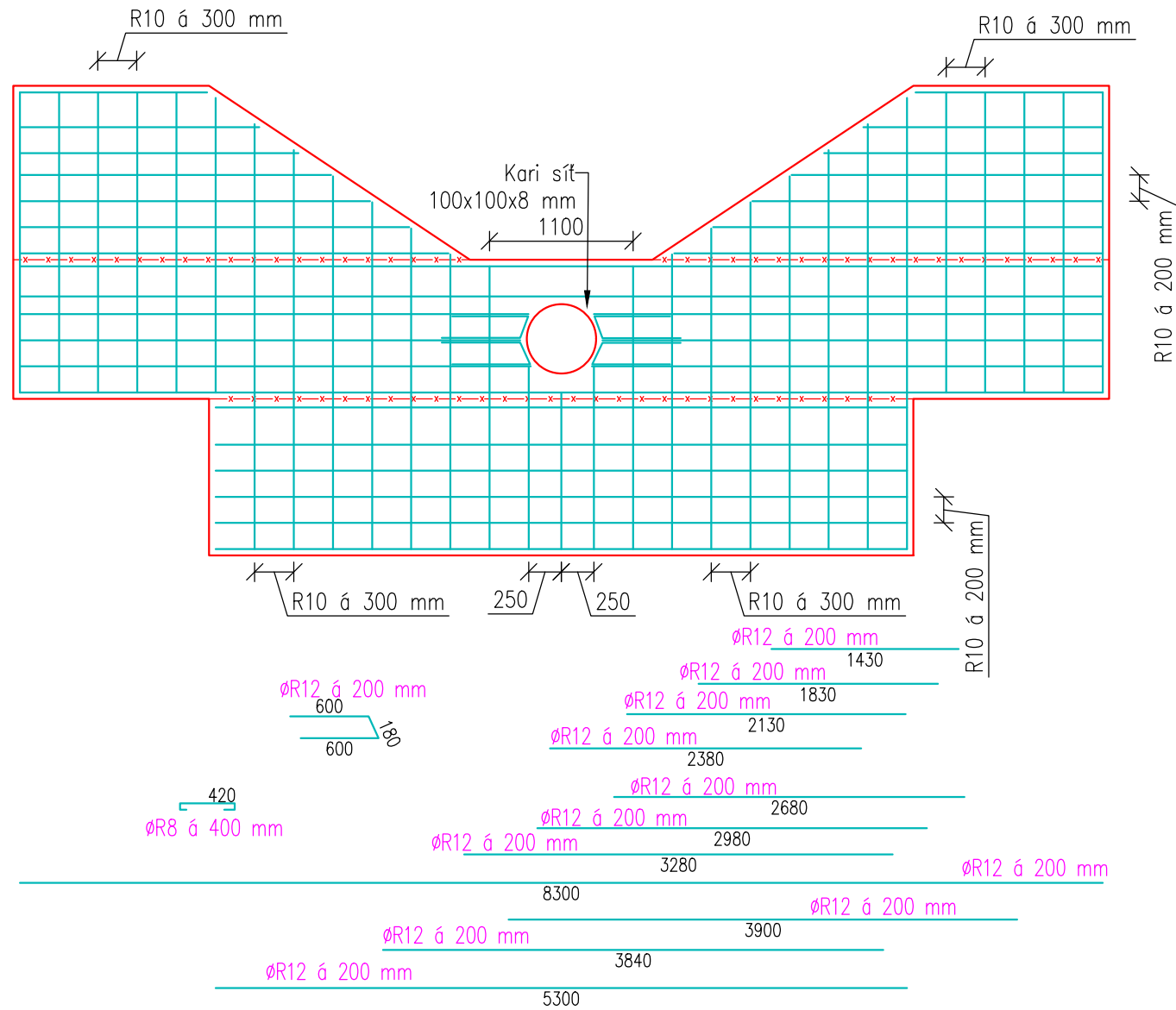
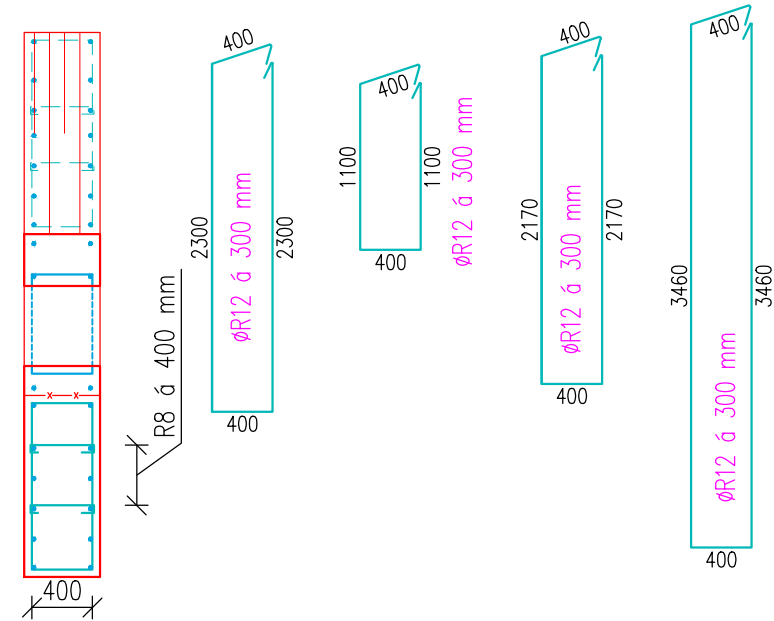


SCHÉMATA VÝZTUŽE

PODÉLNÝ ŘEZ



PŘÍČNÝ ŘEZ



POZNÁMKA:
BETON C30/37 XC4 XF3 XA1
VÝZTUŽ B500
KRYTÍ VÝZTUŽE 50 mm

TENTO VÝKRES V ŽÁDNÉM PŘÍPADĚ NENAHRADUJE VÝKRES VÝZTUŽE.
PRO UKLÁDÁNÍ VÝZTUŽE MUSÍ BÝT ZHOTOVITELEM ZPRACOVÁN
PODROBNÝ VÝKRES VÝZTUŽE!

| | | | |
|---|---------------------|---|-------------|
|  HG partner s.r.o. Smetanova 200, 250 82 Úvaly www.hgpartner.cz | | Telefon: 246 082 015 777 161 198 e-mail: vrzak@hgpartner.cz | Paré č.: |
| Investor: Povodí Ohře, státní podnik, Bezručova 4219, 430 03 Chomutov | | Počet A4: | - |
| Odpovědný projektant: | Ing. Jaroslav Vrzák | Datum: | 06/2020 |
| Vypracoval: | Ing. Martin Hladík | Změna: | - |
| Akce: | | Stupeň: | DSJ |
| VD Očíhov - funkční objekty | | Č. zakázky: | H-18/030 |
| Název části: | | Část: | D |
| Příloha: | | Měřítko: | Č. přílohy: |
| VÝTOKOVÝ OBJEKT - SCHÉMA VÝZTUŽE | | 1:50 | D.5.4 |